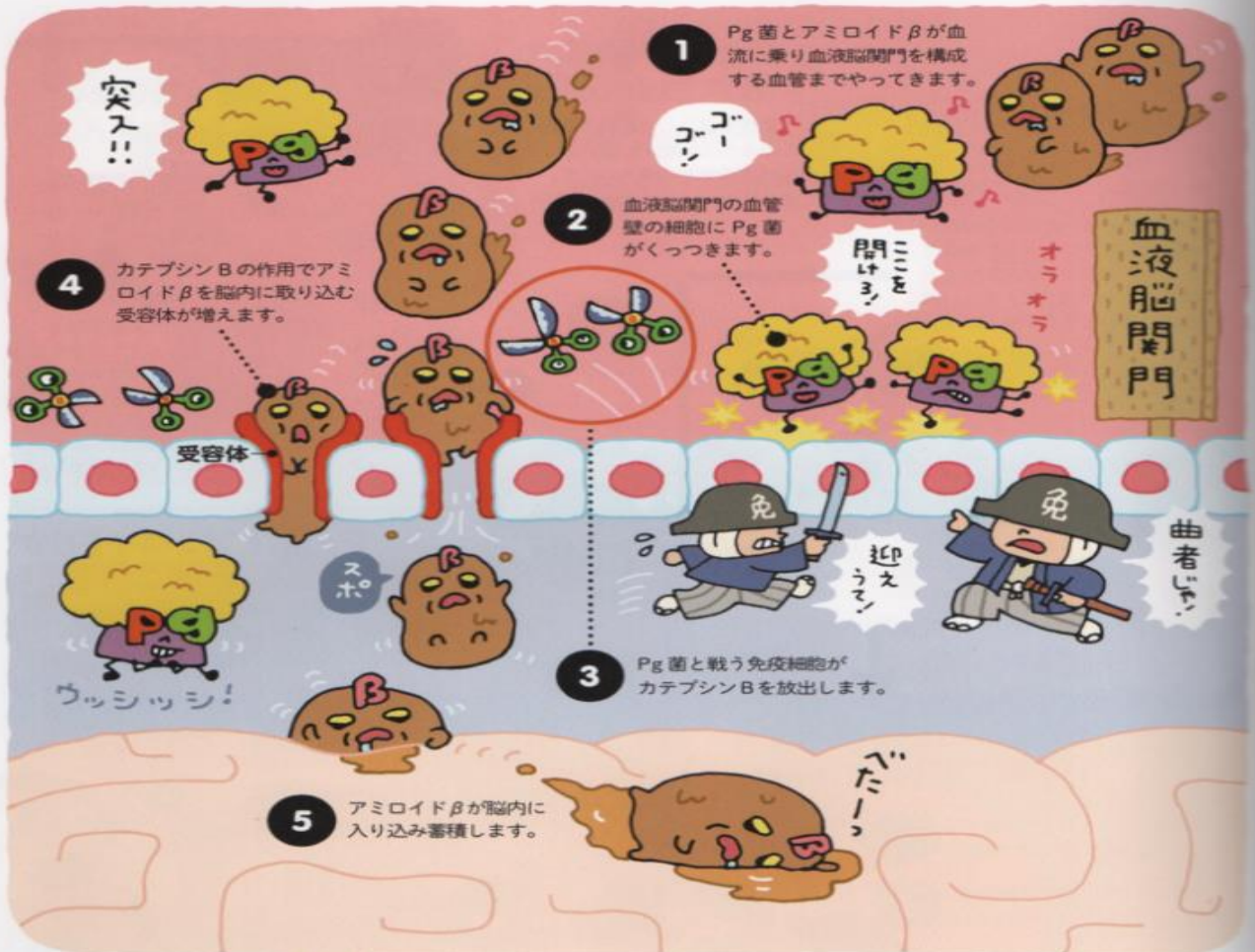


アミロイドβ

歯周病菌（Pg菌）による炎症で歯ぐきに増えたアミロイドβ。これをPg菌が脳に誘導していることが最新研究で明らかに。認知症予防のために、歯周病を治療・予防しましょう。



アミロイドβはなぜ脳内に入り込める？



歯ぐきや全身でできたアミロイドβが受容体からジワジワと取り込まれて脳内に溜まります。これが**アルツハイマー型認知症の原因に!**